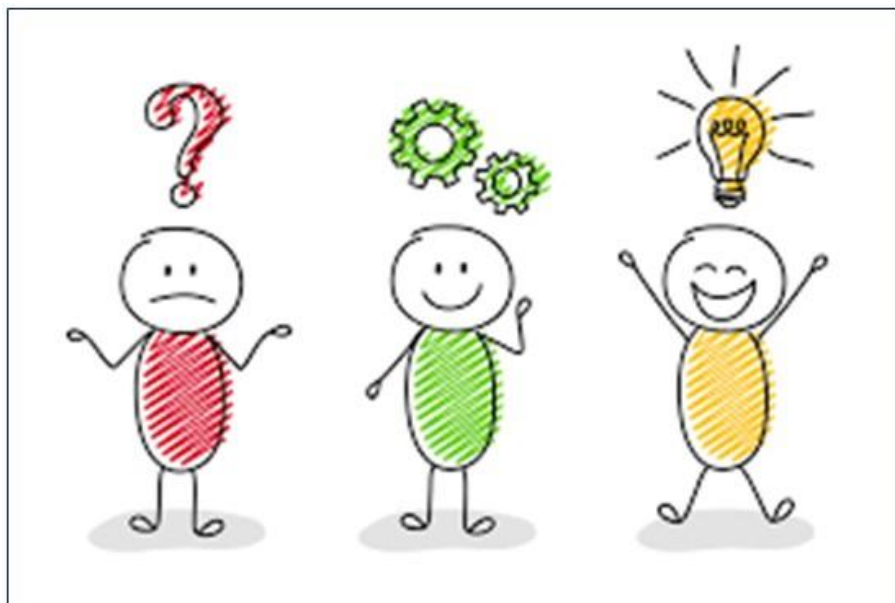


# Amöneburg 2022

## Kinder-Quiz

### mit 13 Aufgaben



**Abgabe: spätestens am 4. September 2022**

1) Wie heißt die Straße, die neben dem Rathaus ins Tal geht?



**Brückerstraße**

2) Was kann man auf dem Boden des Marktplatzes durch Steine gekennzeichnet sehen?

**Umriss des ehemaligen Rathauses**

3) Such den letzten aktiven Bauernhof in der Altstadt. Wieso wird er von den Einheimischen Schlossbauer genannt?

**Das Wohnhaus ist aus Steinen des ehemaligen Schlosses gebaut.**



4) Entlang des Mauerrundweges steht ein Turm. Die Tafel neben dem Turm berichtet von einer Sage, auf die das sogenannte Steigeramt zurückgeht. Wie viele Waschfrauen sind auf der Tafel abgebildet?

**3**

5) In welchem Jahr wurde die Evangelische Kapelle gebaut?

**1897**

6) Wie wurde das ehemalige Brücker Tor früher auch genannt?



**Sautor**

7) Wie viele Stufen führen von der Wasenmeisterei zum Burg Café?

87



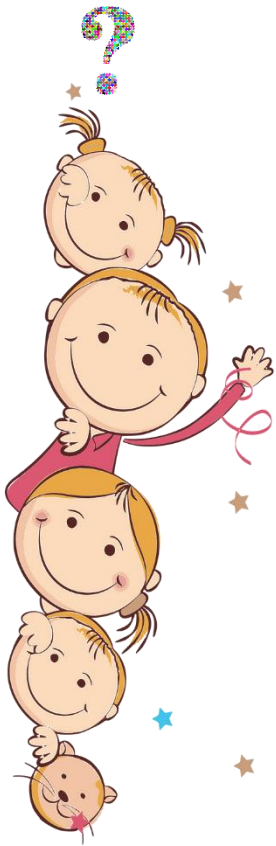
8) In welchem Jahr wurde die Stadt Amöneburg das erste Mal schriftlich erwähnt. Tipp: das Jahr steht auf einem großen Stein, der zur Erinnerung an das Jubiläumsjahr aufgestellt wurde.

721

9) Eine Statue in Amöneburg ist aus Holz. Wen stellt diese Statue dar? Und wo wurde diese Person geboren (Land)?

**Bonifatius, England**





10) Auf einem Grabstein in der Kirche sieht man auch ein Tier.  
Welches?



**Maus**

11) An ein 2009 von Familie Opitz renoviertes Fachwerkhaus hat der Besitzer einen schönen Spruch gemalt. Vervollständige den Text:

Das Wasser gibt dem Ochsen Kraft, ...

**... dem Menschen Bier und Rebensaft, drum danke Gott als guter Christ, dass  
Du kein Ochs geworden bist!**

12) Finde eine Person auf einem Pferd. Welche Person stellt diese Statue dar?

**St. Martin**

13) An ein Gebäude, das viele Menschen nutzen, ist der Buchstabe A in Kombination mit einem Rad gemalt. Was ist in diesem Gebäude untergebracht?

**Schule (Turnhalle)**



## Wir danken unseren Sponsoren:



Lenis Buchladen