

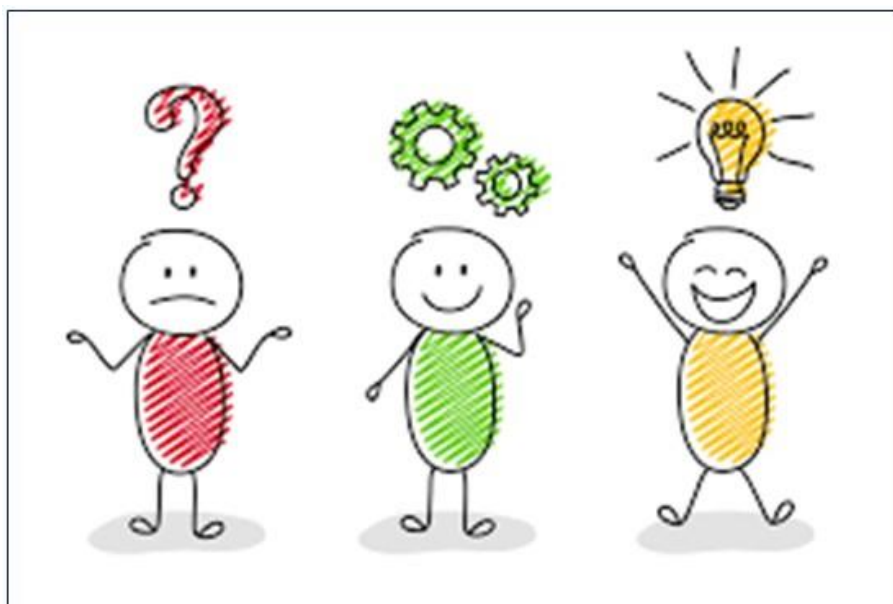
Amöneburg
13Hundert e.V.

Verein zur Förderung von Geschichtsbewusstsein, Kultur, Heimat, Natur und Nachhaltigkeit in Amöneburg

Amöneburg 2022

Such-Quiz

mit 13 Aufgaben



Abgabe: spätestens am 30. September 2022

Wichtige Information – bitte aufmerksam lesen!

Spielmodus: anspruchsvoll

Suchgebiet: der bebaute Bereich am Hang der Amöneburg mit einem Außenstreifen von ca. 50 Metern bis zur Brücker Mühle. Es ist eine kreuz und quer Tour.

Zeitaufwand: hoch – Es bietet sich an die Fragen an mehreren Tagen zu bearbeiten.

Voraussetzungen: Spaß am Rätseln und Suchen, Geduld und genau hinsehen

Erlaubte Hilfsmittel: alle Hilfsmittel sind erlaubt, wie z. B. Google und Einwohner ansprechen (ist ausdrücklich erwünscht!)

Ein Blick in das Jubiläumsbuch „Dem Himmel so nah - 1300 Jahre Amöneburg“ ist empfehlenswert. (Zu kaufen gibt es das Buch im Museum, der Brücker Mühle und im Café Markt 17.)

Tipp: Viele bedeutende Entdeckungen sind dadurch entstanden, dass man auch bei scheinbaren Kleinigkeiten genauer hingesehen und darüber nachgedacht hat. Alle Lösungen sind öffentlich zugänglich.

Es gibt zwei Arten von Aufgaben: Entweder muss als Lösung die Nummer der Frage (gut lesbar!) an der Stelle der Karte, an der die Lösung zu finden ist, eingetragen werden oder die Lösung muss im Anschluss an die Frage an die dafür vorgesehene Stelle geschrieben werden.

Teilnahmebedingungen: An der Verlosung teilnehmen können alle natürlichen Personen, außer die Mitglieder des Vorstandes von Amöneburg 13Hundert. Auch teilweise ausgefüllte Fragebögen werden für die Verlosung berücksichtigt. Pro Haushalt wird ein Bogen gewertet. Es gewinnt, wer die meisten Fragen richtig beantwortet hat. Bei Punktgleichheit entscheidet das Los.

Abgabe:

Den ausgefüllten Bogen bitte in den Briefkasten der Brücker Mühle einwerfen oder während der Öffnungszeiten im Laden abgeben. Danke!

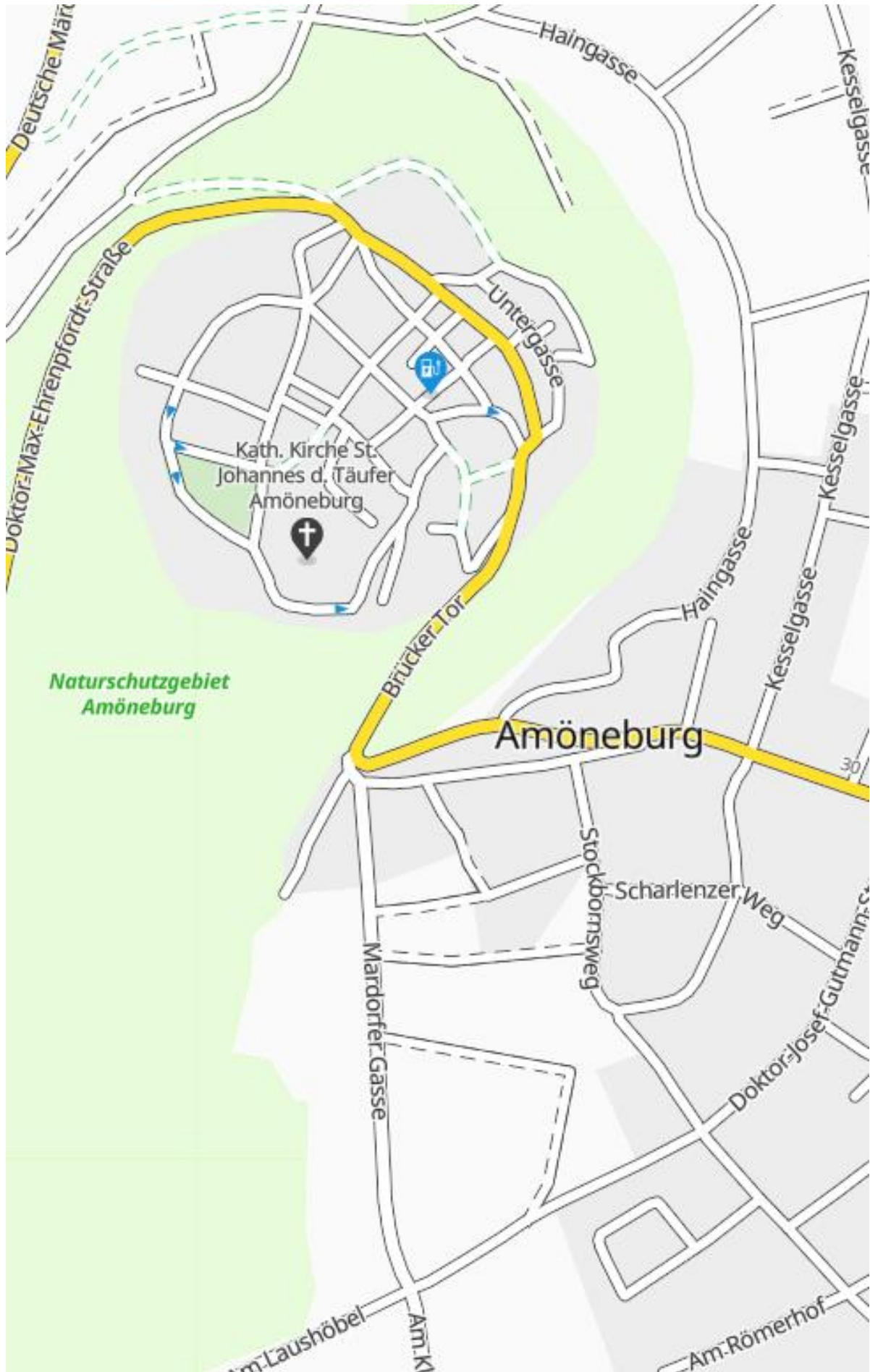
Name/Adresse/Mail/Mobil*: _____

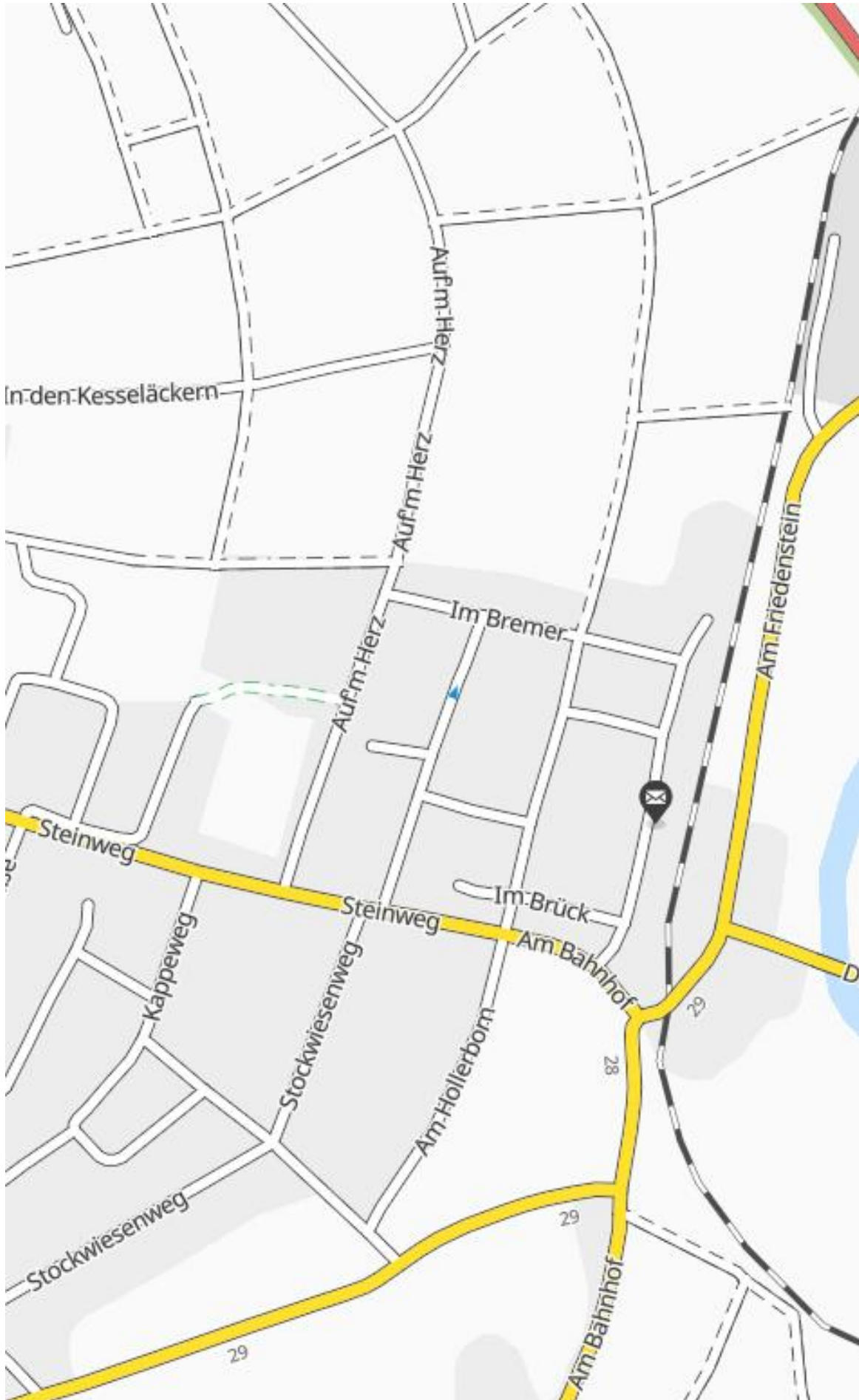
*Die Daten werden nur zum Zwecke der Gewinnbenachrichtigung erfasst und nach Beendigung des Quiz mit dem Bogen vernichtet. Auf Wunsch können Sie den Bogen zurückbekommen.

Auf geht's und viel Spaß 😊

1. General Sherman ist der massigste. Er hat Verwandte, die größer sind. Dank sei dem Pazifik-Nebel. Schreibe die Zahl 1 an die Stelle, an der man sich einen Amöneburger Verwandten ansehen kann. Etwas rätselhaft, im Nachhinein aber logisch.
2. Warum benutzt man in Großbritannien die komplizierte Schreibweise „night“, wenn es in den USA auch die einfachere „nite“ gibt? Früher hörte man in Großbritannien offenbar einen Rachenlaut (g, k, h, ch) wie beim deutschen „Nacht“. Die Rechtschreibung gibt also Hinweise auf eine frühere Aussprache. Und nun die Frage:
Wo gibt es eine alte Inschrift, die zeigt, dass bei einem deutschen Wort ein früheres Schluss - „b“ inzwischen stumm geworden ist?
(Zahl in die Karte eintragen)
3. Ein etwa 200 Jahre alter Plan Amöneburgs zeigt, dass bei diesem Denkmal ein Treppenaufgang als Abkürzung begann. Hinweis: Auf dem Denkmal ist das Jahr 1730 vermerkt. Wie nennt man das Denkmal jetzt?
Bitte Zahl der Aufgabe in die Karte eintragen.

4. Wo kann man die Jahreszahl 1722 lesen? (Zahl in die Karte eintragen)
5. Wo gibt es eine Inschrift, in der ein Schwager von Friedrich dem Großen (dem „alten Fritz“) erwähnt wird (Zahl in die Karte eintragen)?
Wie heißt er?





6. Die Quelle nährt noch immer einen Bach. Schon aus dem 14. Jahrhundert gibt es eine Erwähnung von ihr. Wie heißt sie jetzt?

7. Dieser „Berger“ spielte in Marburg eine wichtige Rolle. Welcher Straßename erinnert an ihn? Vielleicht können Amöneburger Grundschüler den entscheidenden Hinweis geben: Sie erforschen die Straßennamen ihrer Heimat. (Namen unten schreiben und Zahl in die Karte eintragen)

8. Sie gehört zu den Ehrenpreisgewächsen und trägt in ihrem deutschen Namen eine Gewässerbezeichnung. Man findet sie im Bereich der „Siedlung“. Wie heißt ihr (wissenschaftlicher) lateinischer Name?

9. Schreibe die Zahl 9 an die Straße, die auf eine Person hinweist, deren Grab sich in der Kirche befindet. Störe Dich nicht am Rechtschreibfehler. Er macht es sogar leichter, die Herkunft eines deutschen Wortes zu verstehen.

Wie heißt die Person?

10. Schreibe die Zahl 10 an die Stelle, an der ein unscheinbarer Stichweg zu dieser Felsformation beginnt.



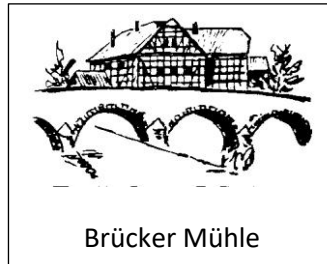
11. Wo ist der frühere Name der Ohm zu lesen (Zahl in die Karte eintragen).

12. Wie heißt der Vogel, auf den der deutsche Name von zwei verwandten Pflanzenarten hinweist, die im Frühjahr große Teile der Amöneburg prägen?

13. Schreibe die Zahl 13 an die Stelle, an der man sich ein etwa 7500 Jahre altes Arbeitsgerät ansehen kann.

Erreichte Punktzahl: ___ /17 Punkten

Den folgenden Sponsoren unserer vielseitigen Preise möchten wir an dieser Stelle herzlich danken. Im Falle eines Gewinns erwarten Sie viele Überraschungen:



Wir freuen uns über Anregungen an info@amoeneburg13hundert@gmx.de